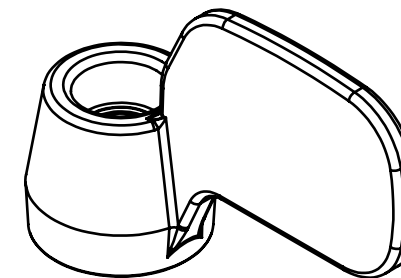




(5:1)



Farbe: RAL 9005 (schwarz)
Volumen / volume: 0.087 cm³
- Anspritzpunkt-Abriss nicht überstehend!
- Werkzeugkonzept absprechen mit Technischem Kontakt Ihde Dental AG

Nicht vermasste Partien durch 3D Daten definiert
Wandstärke: 0.7mm
Kanten R0.05...R0.2
Allgemeiner Anzug / general taper: 1°
Ganzes Bauteil strichpoliert
Keine Anspritzpunkte auf Sichtflächen!

14K|Dokumentationspflichtige Merkmale

POS		TOLERANZEN		Material				BEMERKUNG		
1		TG 3		POM						
Änderungen	-	12.09.2018 mro Initiale Version		Änderungen	-	-	Erstellt	03.07.2018	rko	Massstab 10:1
	-				-	-	Geprüft	12.09.2018	mlz	
	-				-	-	Freigegeben		-	
	-				-	-	Auftrags-Nr.			
Ohne sep. Stückliste		<input type="checkbox"/>		Projekt		Status				
Sep. Stückliste gleicher Nr.		<input type="checkbox"/>				Ursprung			Format A3	
Sep. Stückliste anderer Nr.		<input type="checkbox"/>		Sach- / Artikel-Nr.		Ersatz für				
				Benennung				Zeichnungs-Nr.		Index
		Scanbody MU Intraoral				13-462073		a		

Plotdatum: 19.09.2018